

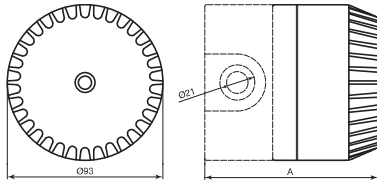


- Lampada allo Xeno
- Basso consumo di corrente
- Sincronizzazione automatica
- Vari colori disponibili
- Grado di protezione IP54 e IP33C (IP65)
- Per interni ed esterni

### Serie SOLEX

Materiale base	Termoplastico
Materiale calotta	Polycarbonato
Lampada	Xeno 10cd
Tipo di connessione	A morsetti doppi (4) per derivazione (6 morsetti per cod. 531044FULL-1003)
Temp. di funzionamento	-25°C a +70°C

### Dimensioni



## Serie SOLEX

### Lampeggiatore Xeno

Lampeggiatore ad alta efficienza con sorgente luminosa Xeno. Le funzionalità, quali l'ampio range d'alimentazione da 9 a 60 Vcc, la sincronizzazione automatica e soprattutto i consumi ridotti fanno di SOLEX la soluzione ideale per qualsiasi tipo di segnalazione ottica.

La base a baionetta è studiata per semplificare il montaggio ed è inoltre compatibile con le sirene serie ROLP.

Esistono due diverse tipologie di base, il modello basso (65 mm) permette un'installazione discreta con il minimo impatto visivo ed un grado di protezione IP54, il modello alto (93 mm) permette invece un'installazione con grado di protezione IP33C (IP65).

Il modello 531044FULL-1003 è dotato di protezione tamper.

### Codici ordinazione

Codice	Tensione di alimentazione	Corrente nominale	Frequenza lampeggio	Altezza A	Colore base	Colore calotta	Grado di protezione	Peso confezione	Note
531027FULL-0151	9-60 Vcc	88mA@24 Vcc	1 Hz	65 mm	Bianco	Ambra	IP54	0,15 Kg	
531044FULL-1003	9-60 Vcc	88mA@24 Vcc	1 Hz	65 mm	Bianco	Ambra	IP54	0,15 Kg	con tamper
531027FULL-0085	9-60 Vcc	88mA@24 Vcc	1 Hz	93 mm	Bianco	Ambra	IP33C (IP65)*	0,18 Kg	
531034FULL-0106	9-60 Vcc	88mA@24 Vcc	1 Hz	65 mm	Bianco	Blu	IP54	0,15 Kg	
531034FULL-0090	9-60 Vcc	88mA@24 Vcc	1 Hz	93 mm	Bianco	Blu	IP33C (IP65)*	0,18 Kg	
531035FULL-0180	9-60 Vcc	88mA@24 Vcc	1 Hz	65 mm	Bianco	Verde	IP54	0,15 Kg	
531035FULL-0091	9-60 Vcc	88mA@24 Vcc	1 Hz	93 mm	Bianco	Verde	IP33C (IP65)*	0,18 Kg	

\* E' indicato il valore IP certificato, tra parentesi il valore IP effettivo. Il grado di protezione IP65 è garantito solamente con l'utilizzo di pressatubi idonei.

### Accessori

593006FULL-0118	Base bassa bianca
593002FULL-0017	Base alta bianca

# 2.10 Indicatori luminosi e ripetitori ottici

Serie 1420

2

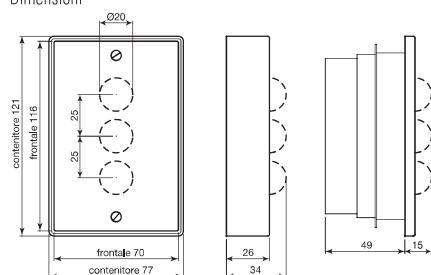


- Da parete o da incasso
- LED rosso, verde, giallo
- Alimentazione 12 o 24 Vcc
- Bassissimo assorbimento
- Versioni ottico-acustiche (con Buzzer)

## Serie 1420

Materiale contenitore	Termoplastico colore bianco
Materiale frontale	Alluminio anodizzato
Tipo di connessione	Terminali a filo (2 per elemento)
Caratteristiche buzzer	75 dB a 50 cm suono continuo 3300 Hz
Temp. di funzionamento	-20°C a +60°C
Grado di protezione	IP40

## Dimensioni



## Codici ordinazione

Codice	Tensione nominale	Corrente LED	Corrente Buzzer	Buzzer	Colore LED	Frequenza lampeggio	Peso confezione	Note
1423CSA	24 Vcc	10 mA per LED	-	no	rosso + verde + giallo	luce fissa o 60/min	0,11 Kg	
1423-12	12 Vcc	10 mA per LED	-	no	rosso + verde + giallo	luce fissa o 60/min	0,11 Kg	
1423-BZ	24 Vcc	10 mA per LED	12 mA	si	rosso + verde	luce fissa o 60/min	0,13 Kg	
1423-BZ-12	12 Vcc	10 mA per LED	12 mA	si	rosso + verde	luce fissa o 60/min	0,13 Kg	
1423-BZ-I	24 Vcc	10 mA per LED	12 mA	si	rosso + verde	luce fissa o 60/min	0,13 Kg	ad incasso

## Serie 1420

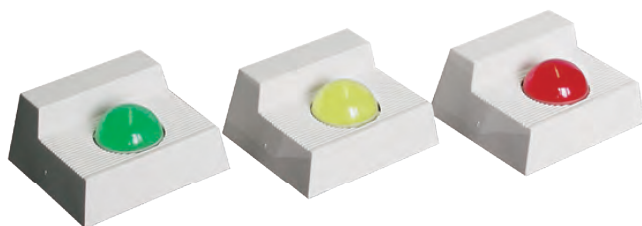
### Ripetitore ottico-acustico

Ripetitori ottici e ottico-acustici con LED a basso consumo di corrente adatti alle più svariate applicazioni di segnalazione allarme, anomalie, acceso-spento, segnalazioni semaforiche, ecc.

Sono disponibili combinazioni di elementi LED di colore rosso, verde o giallo e di buzzer fino ad un max di tre elementi.

I LED, con un ampio angolo di visibilità, possono essere a luce fissa o lampeggiante selezionabile con jumper interno, mentre il buzzer presenta un suono continuo di adeguata potenza.

Si integrano esteticamente con le placche interruttori di più comune utilizzo e sono disponibili sia nella versione con montaggio a parete che ad incasso con scatola tipo Bticino 503 (versione I).

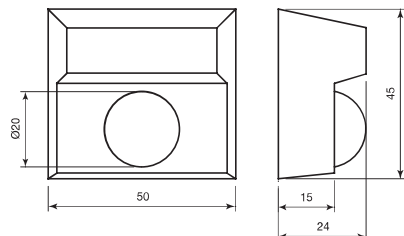


- Elevato rapporto qualità/prezzo
- Dimensioni ridotte
- LED ad alta visibilità rosso, verde, giallo
- Alimentazione 12 e 24 Vcc
- Versioni ottico-acustiche (con Buzzer)

## Serie 1490

Materiale contenitore	Corpo in termoplastico colore bianco
Tipo di connessione	Morsetti
Caratteristiche buzzer	75 dB a 30 cm suono continuo o intermittente 2300 Hz 0.5s On - 0.5s Off
Temp. di funzionamento	-20°C a +60°C
Grado di protezione	IP40
Dotazione standard	Biadesivo per fissaggio

## Dimensioni



## Codici ordinazione

Codice	Tensione nominale	Corrente LED	Corrente Buzzer	Buzzer	Colore LED	Frequenza lampeggio	Peso confezione
O-1490R	12-24 Vcc	10 mA	-	no	rosso	luce fissa	0,06 Kg
O-1490V	12-24 Vcc	20 mA	-	no	verde	luce fissa	0,06 Kg
O-1490G	12-24 Vcc	20 mA	-	no	giallo	luce fissa	0,06 Kg
O-1490CR	12-24 Vcc	10 mA*	-	no	rosso	luce fissa o 60/min	0,06 Kg
O-1490CV	12-24 Vcc	20 mA*	-	no	verde	luce fissa o 60/min	0,06 Kg
O-1490CG	12-24 Vcc	20 mA*	-	no	giallo	luce fissa o 60/min	0,06 Kg
O-1490BZR	12-24 Vcc	10 mA*	20 mA*	si	rosso	luce fissa o 60/min	0,07 Kg
O-1490BZV	12-24 Vcc	20 mA*	20 mA*	si	verde	luce fissa o 60/min	0,07 Kg
O-1490BZG	12-24 Vcc	20 mA*	20 mA*	si	giallo	luce fissa o 60/min	0,07 Kg

\* Con funzionamento intermittente i consumi medi di corrente si dimezzano

## Serie 1490

### Ripetitore ottico-acustico compatto

Ripetitore ottico-acustico di dimensioni compatte a basso assorbimento per la segnalazione a distanza di allarme, anomalia o altro per mezzo di LED ad alta visibilità.

Le versioni con suffisso BZ sono dotate di buzzer interno per la segnalazione ottico-acustica, con suono fisso o lampeggiante.

Il dispositivo può essere alimentato sia a 12 che a 24 Vcc. Disponibile nei colori rosso, giallo e verde, è dotato di un'ampia diffusione luminosa ben visibile da qualsiasi direzione.

L'installazione risulta semplice e veloce grazie alle connessioni a morsetti e alla possibilità di fissaggio con biadesivo, fornito in dotazione.

## 2.10 Indicatori luminosi e ripetitori ottici

Serie 1491

2



- LED ad alta visibilità colore rosso
- Alimentazione da 7 a 24 Vcc
- Versioni con Buzzer

### Serie 1491

Materiale contenitore	Corpo in termoplastico colore bianco
Tipo di connessione	Morsetti
Caratteristiche buzzer	65 dB a 1 m intermittente 2300 Hz 0,5s On - 0,5s Off
Temp. di funzionamento	-10°C a +60°C
Grado di protezione	IP40

### Serie 1491

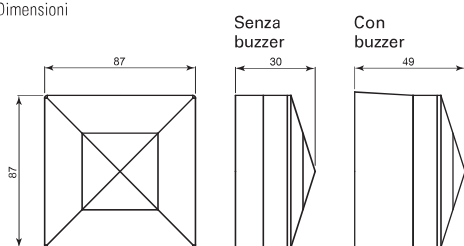
#### Ripetitore ottico-acustico

Ripetitore ottico e ottico-acustico a basso assorbimento per la segnalazione a distanza di allarme, anomalia o altro per mezzo di LED ad alta visibilità.

Il dispositivo può essere alimentato da 7 a 24 Vcc.

È caratterizzato da un'ampia diffusione luminosa ben visibile da qualsiasi direzione. Versioni con e senza buzzer.

Dimensioni



### Codici ordinazione

Codice	Tensione nominale	Corrente LED	Consumo totale	Buzzer	Colore LED	Frequenza lampeggio	Peso confezione
NUG30360	7 - 24 Vcc	10 mA	-	no	rosso	60/min	0,08 Kg
600116FUL-0000	7 - 24 Vcc	10 mA	17 mA @ 24 V	si	rosso	60/min	0,1 Kg